

**ZMIANA MIEJSCOWEGO PLANU ZAGOSPODAROWANIA PRZESTRZENNEGO
GMINY TYMBARK - wieś Zawadka, część działki nr 808**

Załącznik Nr 5 do Uchwały nr
Rady Gminy Tymbark z dnia

Plan nr 5

RYSUNEK PLANU

Skala 1:2000



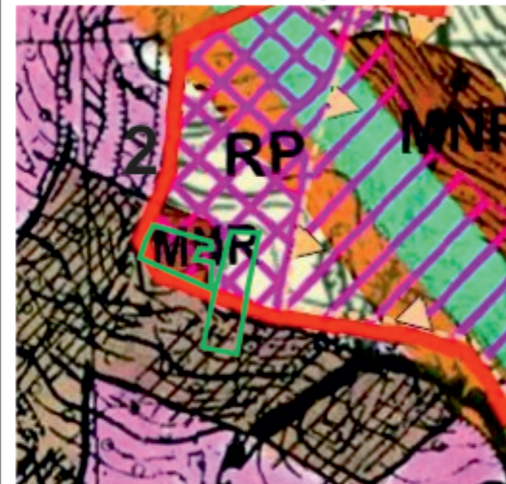
LEGENDA

- Granica opracowania (obszar analizy)
- Ustalenia wprowadzone zmianą planu**
- Granice terenów objętych zmianą planu
- Linie rozgraniczające tereny o różnym przeznaczeniu lub różnych zasadach zagospodarowania ściśle określone
- MN** Tereny zabudowy mieszkaniowej jednorodzinnej
- RM** Tereny zabudowy zagrodowej
- /on** Tereny osuwisk nieaktywnych

Informacja o ustaleniach obowiązującego planu w granicach analizowanego otoczenia

- Linie rozgraniczające tereny o różnych funkcjach ściśle określone i orientacyjne
- E29 RM** Tereny rolno-osadnicze przeznaczone do zabudowy rolniczej
- E20 MNU** Tereny koncentracji zabudowy mieszkaniowej jednorodzinnej oraz usługowej
- E73 RS/RD** Tereny sadownicze przeznaczone do zalesienia
- KDW** Tereny drogi wewnętrznej
- Strefy zagrożenia osuwiskowego

Wyrys ze studium uwarunkowań i kierunków zagospodarowania przestrzennego gminy Tymbark uchwalonego uchwałą Nr X/92/99 Rady Gminy Tymbark z dnia 29.12.1999 r. z póź. zmianami



2 Strefa pogórzy, rolno zadrzewieniowa lokalnie osadnicza

- MNR** STREFY ZABUDOWY EKSTENSYWNEJ /ZABUDOWA JEDNORODZINNA I ZAGRODOWA/
- TERENY ZBUDOWANE I WSKAZANE DO ZABUDOWY - DO OGRANICZONEGO ROZWOJU Z UWAGI NA ZAGROŻENIE OSUWISKOWE
- RP** STREFA OCHRONY TERENÓW OTWARTYCH - W OBRĘBIE ISTNIEJĄCEJ ZABUDOWY DOPUSZCZONY OGRANICZONY ROZWÓJ POPRZECZ MODERNIZACJE, PRZEKSZTAŁCENIA - EWENTUALNE UZUPEŁNIENIA Z ZACHOWANIEM PRZYSIÓLKOWEGO CHARAKTERU ZABUDOWY I TRADYCJI FORMY ARCHITEKTONICZNEJ
- TERENY OSUWISK NIEAKTYWNYCH
- Tereny objęte zmianą planu